

Bodenproben Service – Qualitätsgesicherte Bodenproben, Analytik und Beratung.

Jetzt
Bodenproben
bestellen!

Profitieren Sie von unserer langjährigen Erfahrung
für ein optimales Nährstoffmanagement auf Ihrem Betrieb.



Was erwartet Sie mit unserem Bodenproben Service?

- ✓ 20 Jahre Erfahrung in Sachen GPS-gestützte Bodenproben
- ✓ ISO 9001 zertifiziert – überwachter Qualitätsstandard
- ✓ Teilflächenspezifische Probenahme mit einem ATV
- ✓ Kurze Reaktionszeiten und kompetentes Serviceteam
- ✓ Solide Partner: u. a. AgroLab, BGD und Eurofins



Zertifiziert nach
DIN EN ISO 9001:2015



N_{min}-Untersuchung

GPS-gestützte Probenahme zur Erfüllung der Auflagen der DüV.

Die neue Düngeverordnung schreibt vor, dass Sie Ihren N-Bedarf vor der Düngung nach den Vorgaben der DüV berechnen. Dabei wird von einem Sollwert (z. B. 230 kg N) unter anderem der Vorrat an N im Boden abgezogen. Damit kommt dem N_{min}-Wert, den Sie bei der Düngung ansetzen die wichtigste Rolle bei der Bemessung der Düngung zu.

Wollen Sie sich da auf Durchschnittswerte Ihrer Region verlassen?

Die N_{min}-Untersuchung gibt mehr Sicherheit und pflanzenbaulich den richtigen Wert für Ihre Felder. Daher raten wir Ihnen, Ihre eigenen N_{min}-Proben GPS-gestützt ziehen zu lassen. Diese sind zutreffender und aussagekräftiger als Durchschnittswerte Ihrer Region. Im Idealfall ziehen Sie von jedem Schlag eine repräsentative N_{min}-Probe. Ähnliche Schläge mit der gleichen Vorfrucht und Vorgeschichte können auch mit einer Probe bewertet werden.

Leistungsmerkmale der N_{min}-Untersuchung

- ✓ Beprobung in zwei Schichttiefen (0 bis 30 cm und 30 bis 60 cm; bei Bedarf zusätzlich 60 bis 90 cm)
- ✓ 10 bis 15 Einstiche/Probe
- ✓ Analytik nach N_{min}-Standardmethode
- ✓ Datenaufbereitung für NEXT Farming

Aufbereitung der Analyseergebnisse in analoger und digitaler Form

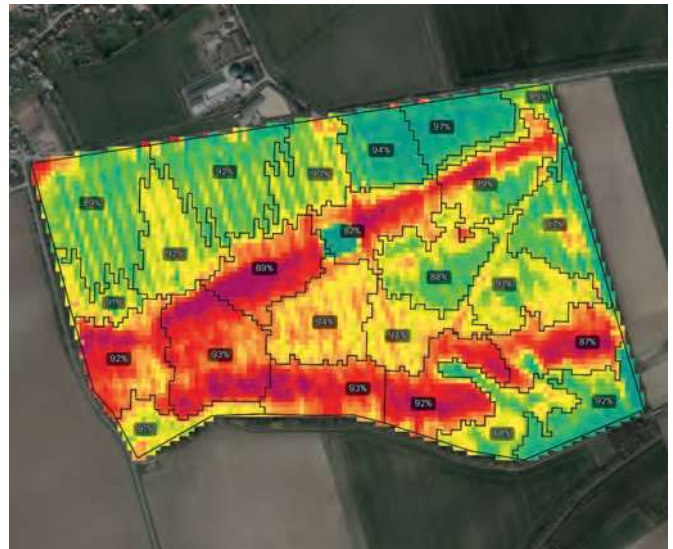
- ✓ Ergebnismappe mit Nährstoffkarten, Schlagausswertungen und Düngeempfehlung
- ✓ Datenaufbereitung für NEXT Farming

GPS-gestützte Bodenproben

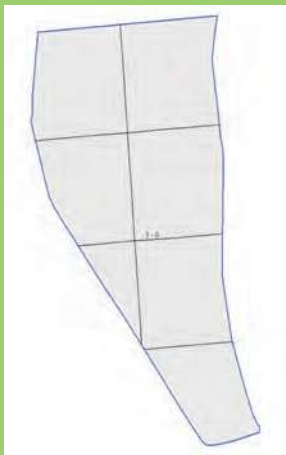
Die Bodenuntersuchung auf Hauptnährstoffe ist eine unverzichtbare Grundlage betriebsspezifischer, wirtschaftlicher Düngung. Eine gut geplante, zuverlässig durchgeführte und GPS-gestützte Probenahme sichert repräsentative Bodenproben. Die anschließende Analytik im Labor zeigt zuverlässig, ob und wo innerhalb der Betriebsflächen die Nährstoffversorgung der Pflanzen gefährdet ist.

Präzise Planung, effiziente Durchführung.

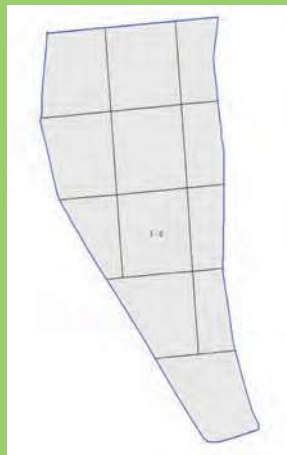
Das optimale Raster zur Beprobung Ihrer Flächen ist abhängig von der Heterogenität der zu untersuchenden Schläge. Je höher die Bodenverhältnisse schwanken, desto kleiner sollte das Raster sein. Für das hochwertigste Ergebnis sorgt die **Beprobung nach Biomasse Zonenkarten**. Die Zonenkarte fasst ähnliche Wachstumsbereiche zu digitalen Zonen zusammen. Die Zonen dienen als Vorgaben für Beganglinien für eine effiziente und zielgerichtete Probenahme.



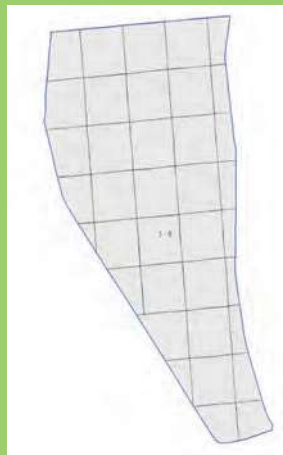
Zonenkarte zur Planung der Beprobung.



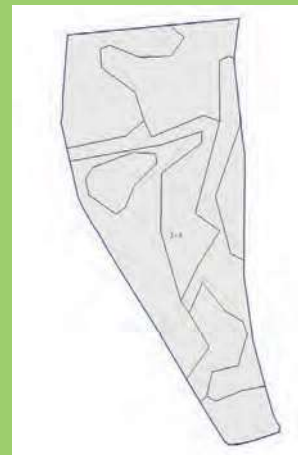
5 ha Raster



3 ha Raster



1 ha Raster



Individuelles Raster nach Zonen

zunehmende Aussagekraft

Fachgerechte Probenahme

- ✓ Auf Ackerland: In Bearbeitungstiefe bei 15 bis 20 Einstichen/Probe
- ✓ Auf Grünland: Max. 10 cm bei 20 bis 30 Einstichen/Probe

Beganglinie kann bei der nächsten Beprobung wiederholt werden.

VDLUFA-geprüfte Analytik

- ✓ Grundnährstoffanalyse auf Phosphor, Kali, Magnesium und pH-Wert (nach CAL- oder DL- Methode)
Hinweis für Bayern: Für Schläge gewisser Bodenarten und pH-Werte wird u.U. eine verpflichtende Untersuchung auf freien Kalk (zzgl. EUR 1,90) mit ausgelöst.
- ✓ Analyse der Spurenelemente Kupfer, Zink, Mangan, Bor und Natrium nach CAT-Methode
- ✓ Weitere Analysen auf Anfrage



Für die Vorbereitung der Beprobung sind digitale Schlagdaten (z.B. aus Ihrer Schlagkartei oder dem InVeKos Portal) erforderlich. Übermittlung der Ergebnisse digital (bei Angabe einer E-Mail-Adresse).

GPS-gestützte Bodenproben.

Zzgl. Anfahrtspauschale 50 pro Probetermin.

Wunschtermin: _____

(Ausführung der Beprobung unter Vorbehalt geeigneter Witterung)

- ☐ **Basis:** Beprobung und Analyse auf Grundnährstoffe (pH, P, K, Mg) nach CAL-Methode

Bis 10 Proben EUR 29,90 je Probe

11 bis 19 Proben EUR 28,90 je Probe

Ab 20 Proben EUR 27,90 je Probe

Anzahl Proben: ca. _____

Bestellungen unter 20 Proben werden im Rahmen einer regionalen Sammelbestellung angenommen. Es wird keine sofortige Bestellung ausgelöst.

- ☐ **Option:**
Grundnährstoffe und zusätzlich Analyse auf Mikronährstoffe (B, Cu, Mn, Zn, Na) nach CAT-Methode

Zusätzlich je Probe EUR 8,90

Anzahl Proben: ca. _____

- ☐ **Premium:**
Grund- und Mikronährstoffe plus weitere Analysen auf Anfrage

Die Aufbereitung der Daten in Nährstoffkarten ist in der Leistung enthalten. Diese werden als PDF und in digitaler Form für einen Import per Mail an Sie versendet.

EUf Analyse.

☐ EUf Analyse EUR 45,00 je Probe

☐ Inklusive Probenahme EUR 59,50 je Probe

☐ Optional Humusanalyse EUR 11,20 je Probe

☐ Optional Mikronährstoffanalyse EUR 19,50 je Probe

N_{min}-Untersuchung.

Annahmeschluss 30.01. für eine Beprobung im Frühjahr
(Auftragseingang und Datenübermittlung/ Hopfenpreise abweichend)

☐ 1 Horizont EUR 41,50 je Probe
(0 - 90 cm)

Anzahl Proben: _____

☐ 2 Horizonte EUR 55 je Probe
(0 - 30 und 30 - 60 cm)

Anzahl Proben: _____

☐ 3 Horizonte EUR 67,90 je Probe
(0 - 30, 30 - 60 und 60 - 90 cm)

Anzahl Proben: _____

Gewünschte Rasterung.

_____ ha je Probe

☐ Rechteckig

☐ Optimierte satellitenbasierte Zonierung

Hiermit bestelle ich Zonenkarten für _____ ha

Mindestbestellmenge 10 ha EUR 5 je ha

Unser Partner:

Bioenergie Redlingshöfer gBR

Rothenburger Straße 45

90613 Großhabersdorf

- ☐ Ich wünsche elektronischen Rechnungsversand und elektronische Belegkommunikation an meine E-Mail-Adresse.

- ☐ Ich wünsche eine postalische Zusendung der Bodenprobenergebnisse für EUR 9,90. Sollte keine E-Mail-Adresse vorhanden sein, werden die Ergebnisse automatisch zzgl. Berechnung der Pauschale verschickt.

Bei Auftragserteilung bitte das ausgefüllte Bestellformular an:
bodenproben@farmfacts.de

Vorname, Name*

Straße, Nr.*

PLZ, Ort*

Telefon*

E-Mail*

* Pflichtfeld

Mit Ihrer Unterschrift stimmen Sie zu, dass wir Ihre Daten für Werbezwecke nutzen dürfen. Wenn Sie uns auch Ihre E-Mail-Adresse mitgeteilt haben, können wir diese nutzen, um Sie über ähnliche Waren oder Dienstleistungen der FarmFacts GmbH zu informieren. Sie können der Nutzung Ihrer Daten zu Werbezwecken jederzeit widersprechen, ohne dass hierfür andere als die Übermittlungskosten nach den Basistarifen entstehen. Wenden Sie sich hierzu an FarmFacts GmbH, Rennbahnstr. 9, 84347 Pfarrkirchen oder info@farmfacts.de.

Datenschutzinformationen/AGB/Laufzeit

Unseren Leistungen liegen unsere Allgemeinen Geschäftsbedingungen zugrunde. Wir erfüllen die Anforderungen der EU-DSGVO. Sie finden unsere Datenschutzinformation unter: www.farmfacts.de/datenschutz

Einwilligung in die Erhebung, Verarbeitung und Nutzung personenbezogener Daten zu Werbezwecken (optional).

Hiermit willige ich ein, dass mich die FarmFacts GmbH über aktuelle Informationen rund um neue Produkte, Service- und Dienstleistungsangebote und Veranstaltungen über folgende Kanäle informiert:

☐ Festnetz ☐ E-Mail ☐ Smartphone ☐ Telefax

Newsletter

☐ Veranstaltungen ☐ Angebote

☐ Schulungen ☐ Software, Produkte u. Dienstleistungen

Sie können Ihre Einwilligung zur Nutzung der oben benannten Kommunikationswege zu Werbezwecken jederzeit widerrufen unter: info@farmfacts.de oder per Post an Farmfacts GmbH, Rennbahnstr. 9, 84347 Pfarrkirchen. Die gesetzlich vorgesehene Möglichkeit, Ihnen Werbung auf dem Postweg zukommen zu lassen, bleibt hiervon unberührt.

Ort, Datum

Unterschrift